

CENTRO

CULTURAL

LA MONEDA



TALLER AUTORRETRATO COMÚN

A través del siguiente taller, te invitamos a conocer y participar de la exposición *Ñuble. Retratos de la Región*, bajo la curatoría de **Jorge Gronemeyer**, quien organizó una serie de encargos fotográficos en este territorio a las autoras **Paz Errázuriz** y **Bárbara Oettinger** y los autores **Andrés Figueroa**, **Sebastián Mejía** y **Fernando Melo**. Cada cual desde su sello y punto de vista se ocupó de dar cuenta del estado actual de esta zona en el centro-sur de Chile, declarada como Región en 2017, de sus habitantes, su paisaje y su cultura.



PASO A PASO

En el siguiente taller, te invitamos a realizar un autorretrato. En la historia del arte, es posible encontrarnos con diversos ejemplos de autores que han elegido el retrato como medio de expresión de ideas o sentimientos. Un autorretrato no necesariamente debe ser figurativo, la representación abstracta o simbólica que un artista hace de sí mismo también puede calificarse como un autorretrato. Un autorretrato puede ser realizado en el medio que más te guste.

PASO 1

Para comenzar, elige y comparte con tu familia o amigos el tema que te gustaría desarrollar. Puede ser alguna emoción que hayas sentido recurrentemente durante esta pandemia, o alguna causa social con la que te sientas interpretado o en la que participes.

PASO 2

Una vez que tengas seleccionada tu idea, elige una palabra que la represente. Paralelamente, piensa en cómo te gustaría expresarla a través de tu autorretrato. Recuerda que para los y las fotógrafas ninguna decisión es al azar.

PASO 3

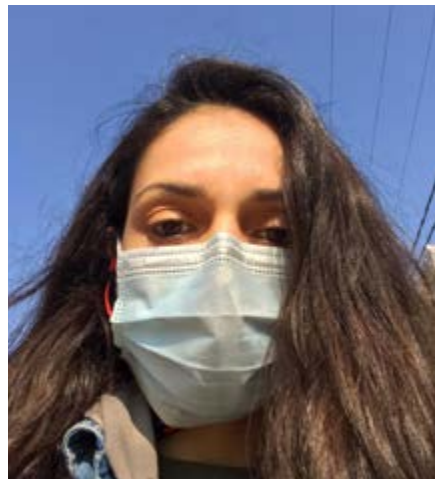
Toma la fotografía con tu celular y compártela con los demás, indicando cuáles fueron tus motivaciones para realizarla.

PASO 4

Si quieres obtener imágenes diferentes, modifica cosas como: tu expresión facial, tu pose, tu peinado o tu vestimenta.

PASO 5

Si quieres, pueden compartir en redes sociales tus imágenes y las causas que las acompañan.





Te invitamos a compartir los resultados de tu taller en redes sociales, utilizando el hashtag **#CCLMENCASA**

Para conocer más de la exposición de la Galería de Fotografía, *Nuble. Retratos de la Región*, visita los Cuadernos Educativos en **cclm.cl**

