



UN MUNDO QUE SE ESCURRE

Artistas / Diego Argote - Eduardo Asenjo - Gimena Castellón - Alexis Díaz - Danilo Espinosa - Rocío Hormazábal - Manuel La Rosa - Isabel Núñez - Alejandro Olivares
Manuel Ormazábal - José Pemjean - Joaquín Rodríguez - Patricio Salinas - Cristóbal Traslaviña - Leonora Vicuña Curatoría por Rita Ferrer

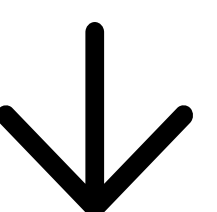
BAJO LOS PIES

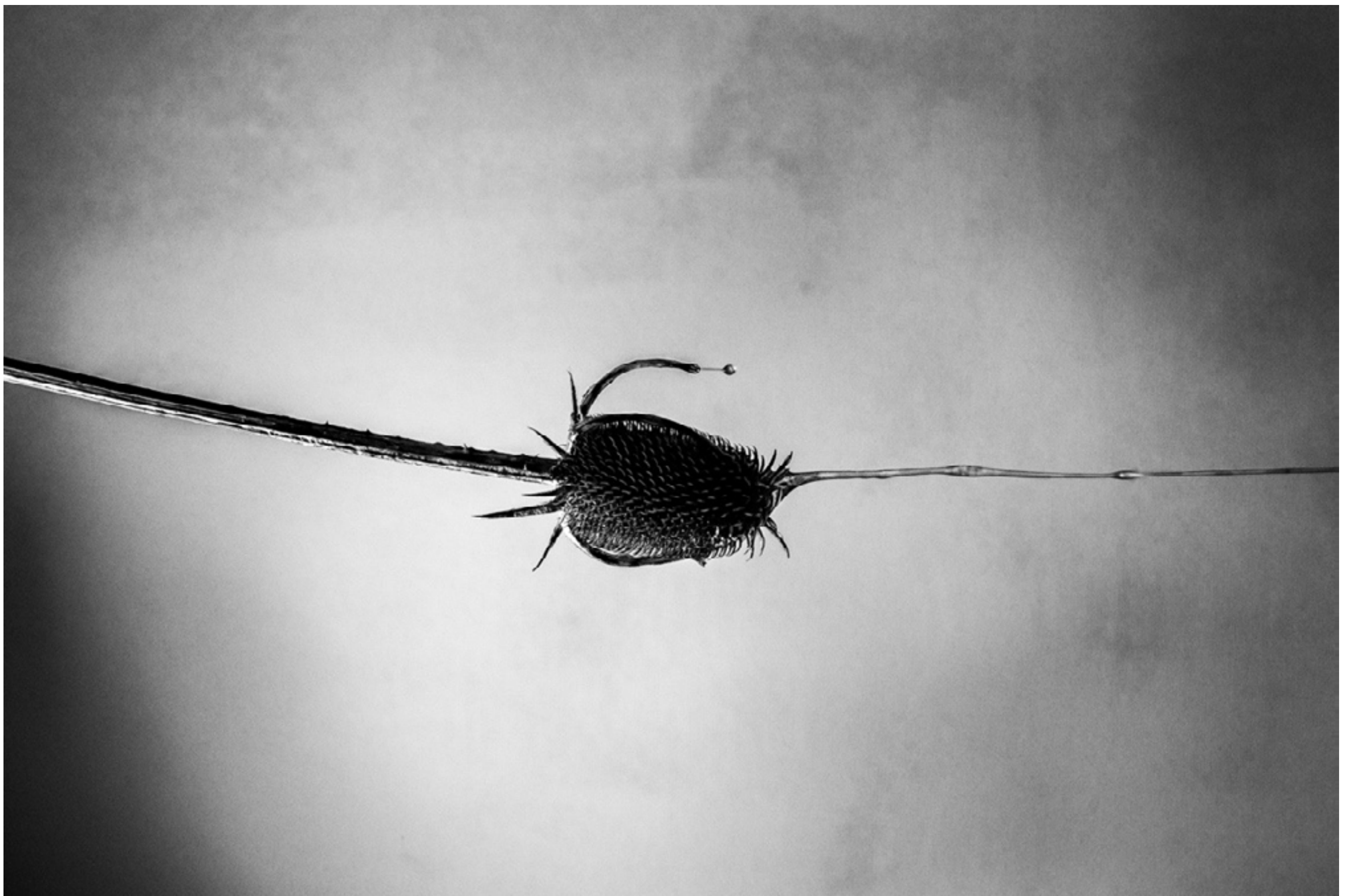




Ñi kompachi zatun Rita Ferrer, pegeli *Kiñe ñuke mapu chew ñi txipalenmu minche pu namun* Txanakompuy chi azentun wirin ka chi pelon mew kakeumechi küzaw entulo Diego Argote, Eduardo Asenjo, Gimena Castellón Arrieta, Alexis Díaz, Danilo Espinoza, Rocío Hormazábal, Manuel La Rosa, Isabel Núñez Urra, Alejandro Olivares, Manuel Ormazábal, José Pemjean, Joaquín Rodríguez, Patricio Salinas, Cristóbal Traslaviña y Leonora Vicuña.

Feytachi küzaw mageleymu rakizuamal ñi chumlen chi zugu chi pu mogen che mew, nentugeal ramtun kizuke ka kom txawun che. ¿chumlefuiñ am? ¿chumleiñ? ¿chumgechi mogeleiñ chi ñuke mapu mew feula fachiantü, rupanmu antü? Feytachi magel nülaley kiñe kizu ñi kewun: chi azentun.



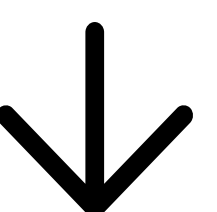


Yo, Híbrido | Inche, txür

Diego Argote, 2016 | Epu waranka mari kayu

**CHI TXOLT XO KIÑE KE ANÜMKA GEY
KIMGEKEY NIENMU WAYUN ÑI TAPÜL
KA ÑI FORON MEW**

Feytachi pegelwe txekagekey, pegeal,
pelotugeal, wallpa mew, askintukelu kiñe
pichi monkol Anülelu reke, txapümge tami
ge ka negümaymi tami lonko tüwaymu...
nochi kam matu, ka lef azkintuaymi, peal
reke chi pichi monkol.





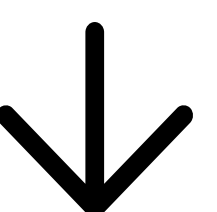
Feley ñi az, welu kakeumey. Chi kimün wiñotukelay, feypikey Rita Ferrer, welu müley ñi pegetual ka kimgéal chi pichi monkol kizu ñi az. Taiñ kuifike kimün wallpa mapu mew, taiñ lof kimün mew, ka taiñ reyma mew.

Kiñe ñuke mapu chew ñi txipalenmu minche pu namun Mageleiñmu taiñ azkintual wallpamew, feypintukulelu zewmayal we chillka feula mülelu; aymün felekafuy zew chi rupanmew. Kiñe pewtun mogelelu.



Reservada en Vivaceta | Kuñiutuley ñi Vivaceta

Leonora Vicuña, 1979 | Kiñe waranka aylla pataka regle mari aylla



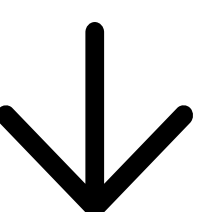


**Chi gizol werküwe feytachi pegelwe
llituy kiñe wirin mew, werkülu chi wirife
Vicente Huidobro (kiñe waranka pura
pataka mari aylla küla- kiñe waranka
pura pataka meli mari pura) ka ñi ñuke,
papay María Luisa Fernández.**

**París, kiñe waranka aylla pataka mari
küla kiñe.**

Chi mari küla octubre küyen kiñe waranka
aylla pataka mari küla kiñe txipantu
mew, rakizuami ñi gütxamkayafel ñi
ñuke, mülenmu zugu ka rakizuamew
kutxantulelu ka zugugelu ñi Koneltual ka
kakeumechi política kalelu ñi koneltukel ñi
pu reima mew, Vicente Huidobro werküy
kiñe wirin küpalu Paris. Aymün Feypi
ta Volodia Teitelboim, rupalu kayu mari
txipantu, papay Luisa, rume yazkülefuy
ñi püñeñ egu rumel zakikefilu welu feula
komunistagetuy.

Feytachi werkün mew, Huidobro küpa
feypifuy ñi ñuke chumgelu ñi zulliñ feychi



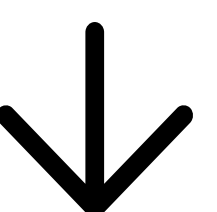


política günelay chi zew rulmelu chi
Kutxankawun ka welulkan ñi rakizuamew
rupanmu chi entugenmu ñi rukantunmew;
ñi nürütukugelu ella pichi wentxu gelu:

*(....) Inche welulelafun feyta chi zuam
mew chi mogen may kürüf reke
mülepelay ñi rakizuamal femgechimu
wamfilu ella pichi wetxu gelu, ñi mogelen
kiñe koila ñuke mapu mew, nienolu
püzüyel chew ñi txipalenmu minche
pu namun.(....)'*

Waria Santiago, epu waranka epu mari küla

Epu waranka mari aylla txipantu octubre
küyen, txafoy chilemew kiñeke chi pu
kakeumechi rakizuam zoy fütxa zugu
politiKamew feula chi rupachi zuam.
Püralu küla mari rag chi kuyigeal chi
pürapürawe Santiago waria mew, pu
chillkatufe epu txoytulelu chillkatunmew
kom koneltulelu, llituygün kiñe lef txawun

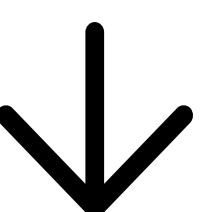




gütxamkawigün ñi kuyinual chi rag femgechimu ñi aykütugeal kewatunmu. Fentxen lof che inay feytachi zugu, txapümlu kakeumechi zuam, Feypi lelu ñi che txokigeal kiñe wallpa mapu kom küme feleal ka nie-ael zoy küme mogen. Feytachi kewatun zugu amulgey, küpalechi küyen mew, chi piru kutxan mari aylla pigelu, choyülu piru reke wallontu mapu mew, zuamtualu ñi kom rukakonal chi po lof che ñi ruka mew, ñi txawulugnoalu kake pu che egün.

Feytachi txoy mew choyigey chi txapüm pu küzaw chi Subsecretaría kuifike kimün ka Artes pigelu.

1. Samuel Quiroga (2017); “Renovación del campo artístico y cultural a comienzos del siglo XX”. En V. Huidobro: Escrito sobre las artes. Pp. 498-511.

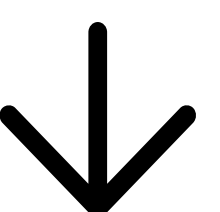




Street Situation

Isabel Núñez Urra, 2018 | Epu waranka mari pura

Kiñe ñuke mapu chew ñi txipalenmu minche pu namun, pegeli gizolelu kiñe azkintun reke ñi kimfalnon ka kuñiwun rakizuam reke chi kamel kom koneltulelu: Kutxankawun kom chi itxofill mogen; we zewman küzaw; kimfalugnolu ka mülmültulu Kutxankawun mew ka ñi küpa nietual kom feyegün. Kom feyegün feypigün chi pu antü kutxankaulu egün ka, kimnochi zugu ka kiñechi, weftuy kimün zugu.



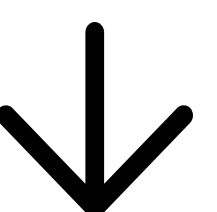


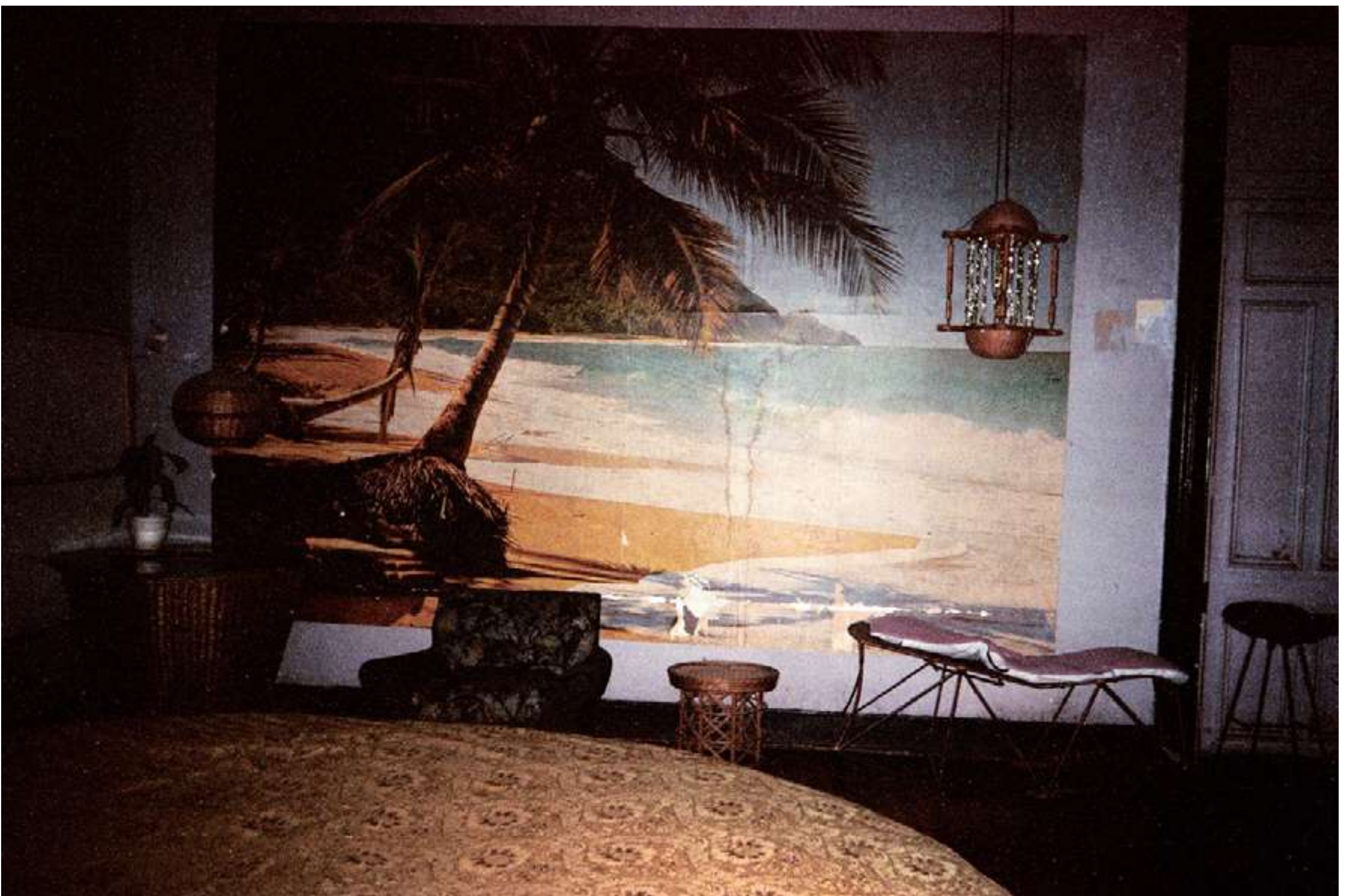
Rakizuafili-iñ ñi zuam chi zatufe kiñe txokiñ kintugeal ñi newen amulalu pewfalugnole tañi poyewal inchin taiñ ponwito am mew, lof che, políticas, ka pünantukual chi pu mülmül-lu feytachi newen chi artes küzaw, müley ñi feleal, pegeal chi mogen, txapümtugeal üfüñ mew kiñewal, txipayam chi pu mürwen ka amulal tillechi küme newen feychi pu azkintulelu. Feymu, pepiluawaiñ tukulpayafuiñ chi pu küzaw feyta chi pegelwe mew müley ñi kintugenmu ka txipanmu ñi afkaziwun.

Eymi Kay...¿wamfimi ka rakizuamfimi chem ñi mülen feytachi ñuke mapu mew?

ANÜNMAPULE CHI KIMFALNUEL

Rupan pu txipantu, chi zugun kimfalnuel Feypigekey ka aykütugekey tuntechi rumen chi, kom genkauleygün feypintukuley taiñ pelotuniefel kizu taiñ mapu ñuke rume azelkeiymu



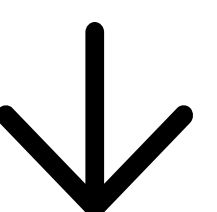


Cómo documentar un mundo sin asumir una posición, la mía propia en este mundo? | ¿chumgechi wirigeafuy kiñe ñuke mapu nienolu kiñe zuam, inchegeleu feytachi mapu?

Cristóbal Traslaviña,

2007-2009 | Epu waranka regle - Epu Waranka aylla

kakeumechi zuam mew. Chi pichike rüfzuam, chi kuñiw tuleal ka küme feleal chuchikarlerpuy chi amulechi mogen mew: kuñiw tuleal kimnochi amul zugun mew, küme felen, chillkatun, chi küzaw ka kizu taiñ weñamkün piwke. Chi pu txokiñ zeuman aztulelu chi pegelwe mew re azkintupage pilelay, müley ñi pünontual chumgechi ñi kintugeael, wirial chi txekan ka ñi chumgechi mogeleal feytachi mapu



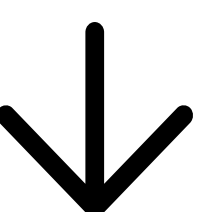


ñuke mew. Feytachi pegelwe fülkonnay taiñ rakizuam mew, inchiñ mew ka chi kakelu pu che, feychi egün pigeafuy chi pu chemkün azentulelu wallpamew kimfalugkenolu.

MOGEN CHI POYEN

¿chumgechi feypiafuiñ kiñe wellin kutxankaukelu, chumgechi mogeleafuiñ kiñe welliñ kutxankaukelu, chunten welliñ kutxankaukey pepi mogeafuiñ ka ñi oymayal? Kutxankaukelu itxo fill mogen mew, ¿ramtugekeiñ che am eluaneu ka antü ka chem ñuke mapu elkunuafiñ chi pu ina txem? azentun mew müleay chi zugu, chi pegelwe mülenagay minche feytachi kimfalnon femgechimu tukulpageay chumlen chi zeuman kewatun nielo fentxen newen, chi kakeumechi zuam, che txokinual ka kewatun zugu.

Feychi kinfalnochi zugu mülelu ragiñentu ñuke mapu mew, welu inchin gewelay chi



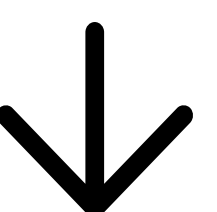


txoy mapu. Chi kutxankapiukewun chi itxofillmogen mew ka ñi kutxankanoal chi nielo mogen, rakizuamaiñ ñi mülen kiñe mapu nielo mogen, kiñe txapüm kimfalugnolu ka amuketuy kom taiñ kimnoel chi küpalen chi itxofillmogen aukanlelu kam txafoalu reke.



El patio | Chi lepün

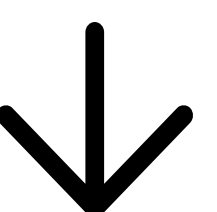
Joaquín Rodríguez, 2019 | Epu waranka mari aylla





MOGEN CHI NEWEN

Kiñeulekelay taiñ mogen feytachi ñuke mapu mew, feytachi pu ñuke mapu. Taiñ lof chew taiñ txemken, chi kalül taiñ choyüngenmu, chi rüpü taiñ inakel mogen mew kam chi pu zuam mülekenolu inchiñmew afkonafuy taiñ mogen, ka chi pu kagelu mew. Chi azentun pepi fülkonafuy chi pu che mew ka ñi kuifike kimün ka ñi rakizuam mogen uzaley inchin mew, tukulpageal kuifike zugu, lof ka kümeke tukulpan zugu chi kakeumechi pu txoytun zugu, piwke mu müleal, kiñeulelu, feytichi zewman mew, ka taiñ Koneltual kakeumechi Azkintunmew, pegekey kiñe küme newen artes küzawmew taiñ ulketew kümeke mogen taiñ amulneal chi zeuman zugu inchiñ taiñ mapu ka.





Chi mapu küzaufe lota mapu, chi zumel küzaufe zomo, chi küzaw chew ñi llemekefun tañi chaw. Txekayaiñ feytachi welliñ ka antü chi rakizuamal feychi pu mapu ñuke mew re inchiñ gelafuy ka müley chi pu kakelu.



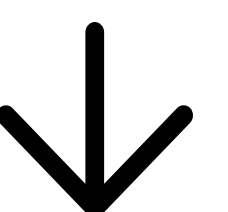
Protagonista | Condiciones laborales.

Gizol chumlen | chi küzaw

Gimena Castellón Arrieta, 2019 | Epu waranka mari aylla

**CHEM ÑUKE MAPU TXIPAKEY
MINCHE TAMI PU NAMUN?**

KIÑE ÑUKE MAPU CHEW ÑI
TXIPALENMU MINCHE PU NAMUN



UN MUNDO QUE SE ESCURRE
BAJO LOS PIES

WWW.CCLM.CL

CENTRO

CULTURAL

LA MONEDA

